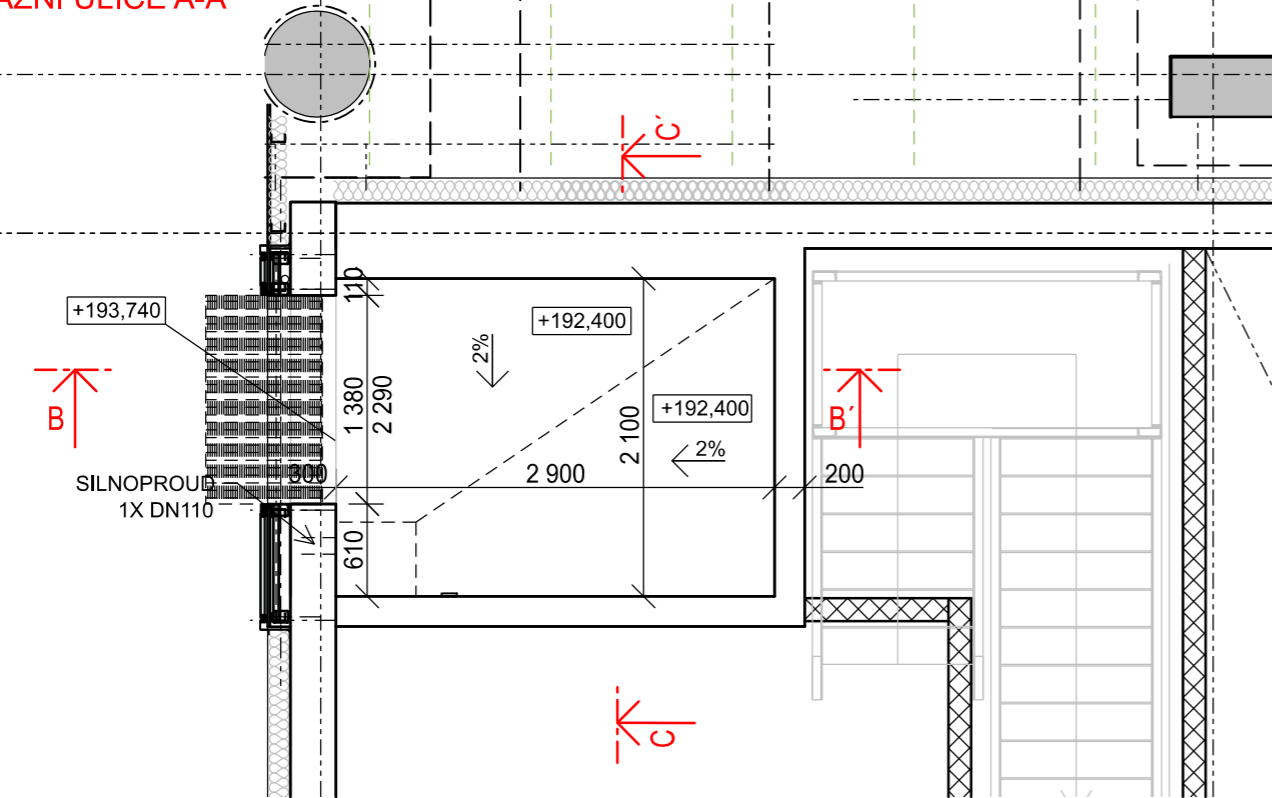
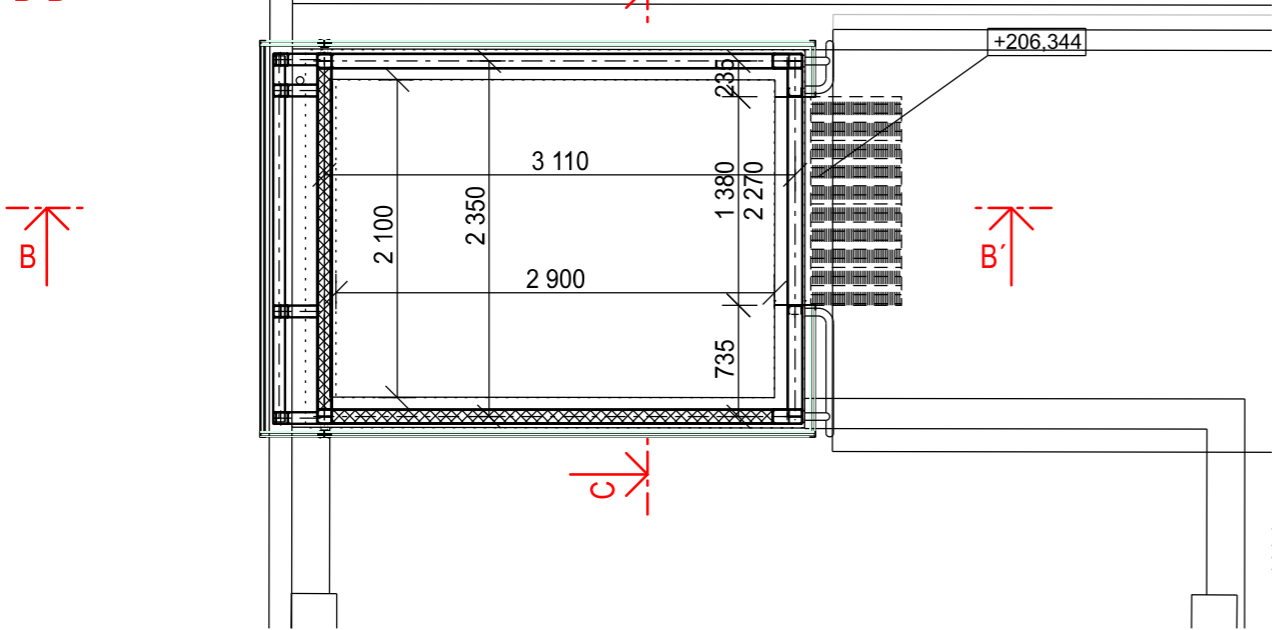


PŮDORYSY

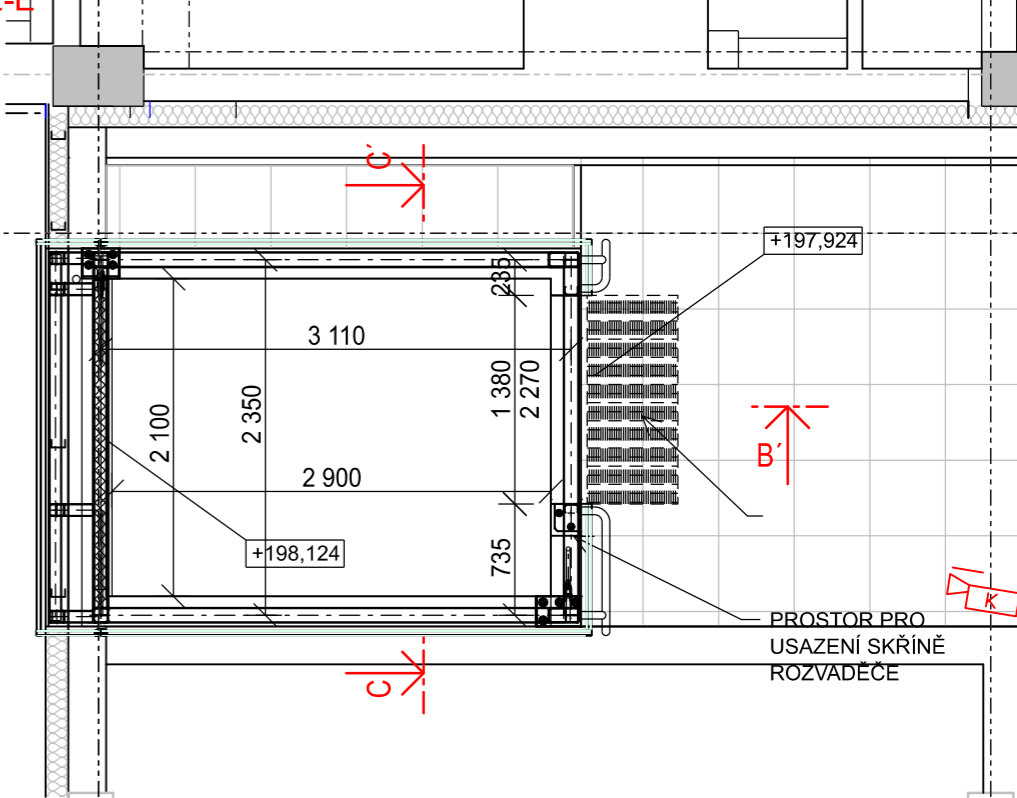
SPODNÍ STANICE
ÚROVEŇ NÁDRAŽNÍ ULICE A-A'



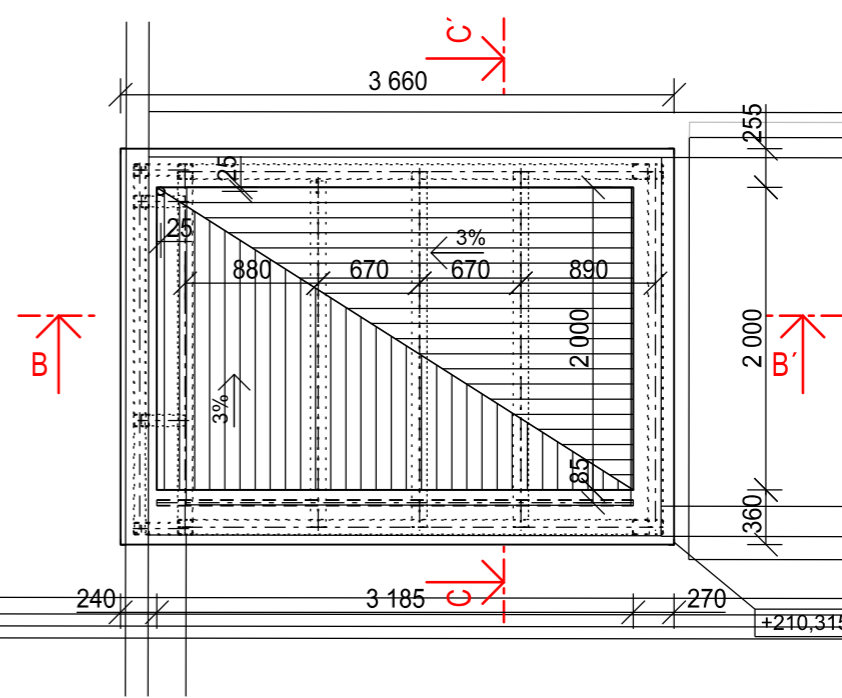
STANICE
ÚROVEŇ LÁVKY D-D'



STANICE
ÚROVEŇ NÁSTUPIŠTĚ E-E'



STŘECHA



POZNÁMKA:

MATERIÁL S235
ODVĚTRÁNÍ ŠACHTY POMOCÍ VÝDECHOVÝCH ŽALUZII V HLAVĚ ŠACHTY
KAŽDÝ VSTUP DO ŠACHTY Z NÁSTUPIŠTĚ OPATŘEN KOMUNIKAČNÍM INTERKOMEM
STAVBA V RÁMCI STAVEBNÍ PŘIPRAVENOSTI PROVEDE VÝTAHOVOU ŠACHTU, PROHLUBEŇ,
HLAVU ŠACHTY, OTVORY O ŠACHTOVÉ DVEŘE, NOSNÉ PRVKY PRO UPEVNĚNÍ VÝTAHOVÉHO
STROJE A MONTÁŽNÍ ZÁVĚSY, DLE PODKLADŮ, PŘEDANÝCH DODAVATELEM VÝTAHU

Revize:	Datum:	Popis:	Kontroloval:
000	3.12.2021	Definitivní odevzdání dokumentace PDPS	Ing. Ondřej Kafka
Název části:	Osobní výtahy, eskalátory		Označení části: S631700316
Název objektu:	PS 30-04-15 LÁVKA V ŽST SMÍCHOV, VÝTAH PŘÍST. Z UL. NÁDRAŽNÍ		Číslo objektu / komplexu: PS 30-04-15
Název přílohy:	Púdorysy - výtah LV1 - všechny stanice		Číslo přílohy: 1.004
Název dílčí části přílohy:	-		
Odpovědný projektant:	Zpracovatel přílohy:	Měřítko: 1:50	Stupeň dokumentace:
Marek Vacek	Marek Vacek	Formáty: 2xA4	PDPS
Kraj:	Katastrální území:	TUDU:	Smluvní datum zpracování:
Hlavní město Praha	Smíchov	viz textová část	12/2021
S-kód:	Stupeň dokumentace:	Část:	Objekt:
S 6 3 1 7 0 0 3 1 6	P D P S	D 1 4 1	P S 3 0 6 0 1 5
Podobjekt:	Příloha:	Revize:	
0 0	1	0 0 4	0 0 0